



Facultad de Medicina



UNAM
Nuestra gran
Universidad

FAC
MED

COORDINACION
DE SERVICIOS
A LA COMUNIDAD

FACMED TE ACOMPAÑA



Índice

• Bienvenida a la Facultad de Medicina	2
• Dirección General de Servicios Generales y Movilidad (DGSGM), Pumabus, Bicipuma, Estacionamientos	3
• Dirección General de Análisis, Protección y Seguridad Universitaria (DGAPSU)	4
• Secretaría de Servicios Escolares (SSE)	5
• Dirección General de Administración Escolar (DGAE)	5
• Biblioteca Médica Digital	5
• Biblioteca Central	5
• Becas y Enlace Institucional	6
• Becario UNAM	6
• PUMAGUA	6
• Programa de Actividades Deportivas	7
• Deportes UNAM	7
• Atención Clínico Nutricional	7
• Programa de Salud Sexual Integral (PROSSI)	8
• Consejería en Salud	8
• Seguro de Salud para Estudiantes	8
• Área de Primer Contacto Integral (APCI)	9
• Consultorio Médico Universitario - DGAS	9
• Programa de Salud Mental (PROSAM)	10
• Centro de Servicios Psicológicos (Facultad de Psicología)	10
• Atención a la Comunidad (DACO)	10
• Sistema de Atención Integral (SAI)	10
• Sistema de Reporte de Objetos Perdidos (SIROP)	10
• Programa Institucional de Tutorías (PIT)	11
• Programa de Apoyo y Fomento a la Investigación Estudiantil (AFINES)	11
• Orientación Vocacional	12
• Centro de Orientación Educativa (COE) - DGOAE	12
• Comunidad PreMed	12
• Ponte en Línea	12
• Oficina de Atención a la Comunidad de la Unidad de Igualdad	13
• Defensoría de los Derechos Universitarios	13
• Programa Institucional Ética y Bioética	14
• Programa de Inglés	14
• Escuela Nacional de Lenguas, Lingüística y Traducción (ENALLT)	14
• Unidad de Movilidad Académica y Vinculación Interinstitucional (MAVI)	15
• Culturízate. Talleres y Actividades	15
• Cultura UNAM	15

Te damos la Bienvenida a la FacMed

Es un orgullo para nosotros
que seas parte
de nuestra comunidad.

Date la oportunidad de conocer cada espacio de nuestras instalaciones. Podrás visualizar la ubicación de cada edificio, sedes externas y área de interés.

Revisa el mapa de tu facultad [aquí!](#)



LAS
INSTALACIONES
SON TUYAS,
¡CUÍDALAS!



Inicia esta nueva aventura

¡Muévete a través del campus!

Conoce más sobre los servicios de transporte que ofrece la **Dirección General de Servicios Generales y Movilidad (DGSGM)**.



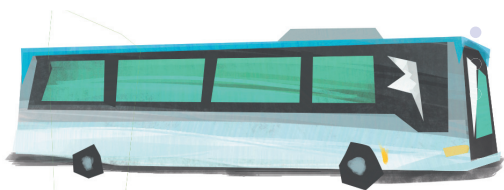
BICIPUMA: Sistema de transporte **gratuito**. Sólo necesitas una credencial vigente y registrarte en el módulo. El servicio opera de 6:30 a 16:30 horas.

Consulta la ubicación del módulo de préstamo en el mapa del BICIPUMA .



PUMABUS: El servicio de Pumabus, es **seguro y gratuito**. Te llevamos a través de 13 rutas, por toda Ciudad Universitaria.

¿Ya ubicaste que rutas pasan por tu Facultad?
Ten a la mano el **mapa del PUMABUS**.



ESTACIONAMIENTOS: La UNAM cuenta con diversos estacionamientos controlados disponibles para la Comunidad Universitaria y público en general.

Conoce las ubicaciones en el **mapa de ESTACIONAMIENTOS**.



Buscamos tu seguridad

Contamos con áreas de vigilancia, encontrarás personal comprometido en proteger a la Comunidad de la Facultad y los bienes Universitarios.

La **Dirección General de Análisis, Protección y Seguridad Universitaria (DGAPSU)** te proporciona diversas líneas de atención a urgencias dentro y fuera de la UNAM.

En Ciudad Universitaria puedes comunicarte a la Central de Atención de Emergencias

Al descolgar uno de los **teléfonos amarillos** ubicados al interior de la entidad.

55 Marcar **55** desde cualquier extensión de la UNAM.

Descargar la **aplicación SOS UNAM** y presionar el botón.

Directorio de Emergencia

- Central de Atención de Emergencias **55 5616 0523**
- Dirección de Protección Civil y Bomberos **55 5622 6552**
- Bomberos UNAM **55 5616 1560**
- Defensoría de los Derechos Universitarios, Igualdad y Atención de la Violencia de Género **55 4161 6048**
- Línea de Reacción PUMA **55 5622 6464**
- Departamento de Protección Civil y Seguridad FACMED **55 5623 2300 ext. 45189**
- Coordinación de Servicios a la Comunidad FACMED **55 5623 2405**
- Oficina Jurídica FACMED **55 5623 2277**

UNAM
Nuestra gente. Nuestro futuro.

Puedes tener un botón de emergencia al alcance de tus manos. Descarga la aplicación **S.O.S UNAM**.

Con esta app podrás solicitar ayuda y recibir asistencia dentro del campus.



Trámites académicos

La **Secretaría de Servicios Escolares (SSE)** te facilitará todos los recursos necesarios para realizar tus trámites.

En esta página encontrarás el calendario escolar y de exámenes, consulta de calificaciones, instructivos de inscripción y más.



¡Agenda todas tus fechas con tiempo!

La **Dirección General de Administración Escolar (DGAE)** a través del portal SIAE te permite consultar tu historial académico y realizar trámites.

Ten cerca tu usuario y contraseña para ingresar.



¿Libros para estudiar?

A lo largo de tu carrera, el Sistema Bibliotecario te acompaña con recursos y servicios que complementarán tu estudio y aprendizaje. ¿Quieres estudiar más tiempo en biblioteca y prepárate para tus exámenes? Acércate al **Servicio Bibliotecario Nocturno**.

Si tienes alguna duda, envíanos mensaje a:

bibliorientacion@facmed.unam.mx

¡Síguenos en facebook!

[@fmbibliotecas](https://www.facebook.com/fmbibliotecas)



BIBLIOTECA
MÉDICA DIGITAL

¿Ya conoces la Biblioteca Central?

Está abierta a toda la comunidad UNAM y cuenta con miles de ejemplares para consultar. Es un excelente lugar para estudiar.



BIBLIOTECA
CENTRAL
UNAM



Becas para el estudiante

En el área de **Becas y Enlace Institucional de la CSC**, somos el enlace entre la DGOAE y los estudiantes que deseen solicitar becas internas o externas. Y organizamos varias actividades para compartir el conocimiento que promueve tu salud física y emocional.

Consúltanos tus dudas en
becas.fm@unam.mx

#CSContigo



Conoce las becas y apoyos que tiene la UNAM en el portal del **Becario UNAM**. Te invitamos a consultar de manera periódica la página para conocer las convocatorias.

¡Buscamos apoyar a los grupos
estudiantiles en sus eventos!



¿Tienes sed?



PUMAGUA es un programa de manejo, uso y reuso del agua en la UNAM que busca invitar a la Comunidad universitaria a participar activamente y darte una opción gratuita para hidratarte.

Ubica tu **bebedero**

PUMAGUA

Queremos prevenir el sedentarismo



Intégrate a los equipos representativos, talleres y actividades abiertas que el **Programa de Actividades Deportivas** tiene para toda la Comunidad.

#CSContigo



Deporte UNAM de la Dirección General Deporte Universitario, te ofrece variedad de deportes para practicar de forma recreativa o por competencia.



Mejora tu alimentación

En **Ciencia de la Nutrición Humana** tienen un espacio de Atención Nutricional y talleres para la Comunidad Universitaria.

Conoce la disponibilidad de horarios y costos.

Para mayor información:
atenut-icnh@facmed.unam.mx



CIENCIA
DE LA
NUTRICIÓN
HUMANA
UNAM

¿Tienes vida sexual activa?

Si estás buscando información confiable y actualizada sobre salud sexual y reproductiva, te invitamos a acudir a los cursos, talleres e investigaciones que el **Programa de Salud Sexual Integral (PROSSI)** ha creado pensando en ti.

**Toma el control
de tu cuerpo**

PROSSI
PROGRAMA DE
SALUD SEXUAL INTEGRAL
FACULTAD DE MEDICINA · UNAM

No olvides checar tu salud en **Consejería en Salud**, si tienes interés en realizarte pruebas de ITS, obtener métodos anticonceptivos, medir tu tensión arterial, entre otros servicios.

Agenda tu cita [aquí](#)



**CONSEJERÍA
EN SALUD**
GRATUITA Y PARA TODA LA POBLACION

Tu salud es valiosa

INSTITUTO NACIONAL AUTÓNOMO DE MÉDICO
**Y TÚ ¿YA TE
ASEGURASTE?**

Seguro de Salud para Estudiantes

Todos los estudiantes de la UNAM tienen **Seguro** en el IMSS. Recuerda terminar tu alta para que puedas utilizarlo cuando lo requieras.

Cuida tu cuerpo

Recibe atención confiable y de calidad en el **Área de Primer Contacto Integral (APCI)**. Además, cada año se ofrecen Cursos de Primeros Auxilios para enriquecer tu preparación.

Revisa los cursos [aquí!](#)



Puedes encontrar estos servicios en el consultorio APCI, en el primer piso del edificio B, de lunes a viernes de 7:00 am a 9:00 pm.

¡Tu bienestar es nuestra prioridad!

#CSContigo



Si necesitas atención médica general o especializada acércate a la **Dirección General de Atención a la Salud (DGAS)**.

Consulta los servicios que te ofrece el **Consultorio Médico Universitario**.



Florecer con paciencia y constancia



¿Qué me está pasando?

El **Programa de Salud Mental para la Comunidad de la Facultad de Medicina (PROSAM)** te brinda herramientas para enfrentar ansiedad, depresión, estrés, problemas académico y emocionales a través de sus talleres grupales y atención personalizada.

¡Solicita tu cita de prevaloración [aquí!](#)



También te puedes acercar al **Centro de Servicios Psicológicos** de Facultad de Psicología para atención y asistencia de primer contacto: De lunes a viernes, de 8 a 18 hrs: 55-5025-0855. Si tienes interés en este servicio, [chécalo aquí.](#)

¿Y si tengo dudas académicas o personales?

En **Atención a la Comunidad (DACO)** te brindamos orientación académica y psicológica, damos seguimiento a nuestra Comunidad a través del **Sistema de Atención Integral (SAI)**.

Si extraviaste o encontraste un objeto dentro de la Facultad, acude al **Sistema de Reporte de Objetos Perdidos (SiROP)**.



#CSContigo

Refuerza tu formación

Únete al **Programa Institucional de Tutorías (PIT)** para recibir acompañamiento de las tutoras y tutores en las diferentes etapas de tu formación desde lo emocional, académico y vocacional.



Acércate para conocer más detalles de este apoyo.



¿Te gusta la investigación?

El **Programa de Apoyo y Fomento la Investigación Estudiantil (AFINES)** te invita a participar en nuestros programas.

Intégrate a protocolos de investigación y participa en publicaciones nacionales e internacionales.



Orientación Vocacional

¿Necesitas guía durante tu desarrollo?

El área de **Orientación Vocacional** brinda herramientas para tomar decisiones informadas y te apoya en tu trayectoria académica y profesional.

Comunícate al correo: orientacionefm@unam.mx



El **Centro de Orientación Educativa de la DGOAE**, ofrece espacios de orientación por medio de charlas, cursos y talleres para fortalecer tu desarrollo académico y personal.

DGOAE 

¿Tengo los conocimientos necesarios?

Comunidad PreMed:

Te apoya para autoevaluarte en los conocimientos básicos que requieres para su desempeño académico durante los primeros dos años de la licenciatura.

Ponte en Línea:

Es un programa diseñado para ti, con el propósito de reforzar tus aprendizajes, por medio de tutorías, seminarios y recursos educativos.



Tolerancia Cero hacia la Violencia de Género

La **Oficina de Atención a la Comunidad de la Unidad de Igualdad** te brinda un espacio de expresión y acompañamiento en situaciones de violencia de género y discriminación.

El **Programa de Igualdad de Género (PIGE)** impulsa las acciones que logran que la igualdad de género sea parte de la Comunidad Universitaria y colabora con el **Programa de Estudios de Género en Salud (PEGes)** en la formación de profesionales con perspectiva de género en la salud.

¡Tu denuncia es importante!



La **Defensoría de los Derechos Universitarios** ofrece orientación en casos donde sean afectados los derechos que otorga la normatividad universitaria y en casos de violencia de género y discriminación

Estamos comprometidos en lograr acciones firmes para que FacMed tenga un ambiente inclusivo y libre de violencia.



**Defensoría de los
Derechos Universitarios**
Igualdad y Atención de
la Violencia de Género

Guía a un futuro ético

El Programa Institucional Ética y Bioética busca promover en los miembros de la comunidad una actitud ética y bioética que guíe su desempeño académico y profesional. Sigue las actividades que tienen para tí a lo largo de tu carrera.



Intégrate a esta aventura

¿El idioma inglés como requisito?

Conoce los cursos de comprensión de textos y de dominio del idioma que el **Programa de Inglés** ha creado para ti.

Consulta nuestras convocatorias cada semestre.



¿Tienes interés en otro idioma?

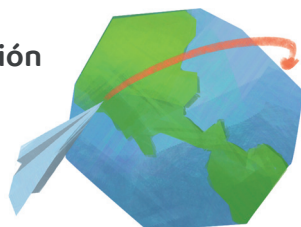
La **Escuela Nacional de Lenguas, Lingüística y Traducción (ENALLT)** te ofrece diferentes idiomas para aprender las cuatro habilidades.



Mi sueño es viajar

¿Te interesan los intercambios académicos?

La **Unidad de Movilidad Académica y Vinculación Interinstitucional (MAVI)**, te da la oportunidad de viajar con fines académicos, educativos, culturales y de investigación.



Conoce todas las opciones que tienen para ti.

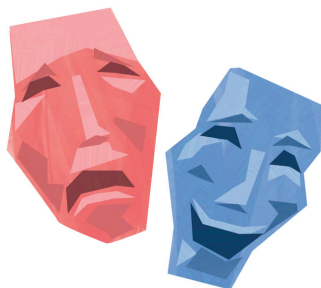


Vive el arte y la cultura

Culturízate con la oferta de talleres y actividades dentro de FacMed. Sé parte de los eventos y despierta tu pasión por el arte.



Cultura UNAM te invita a participar en actividades culturales y académicas anuales: teatro, danza, música y más.



¡Participa en los eventos, utiliza tus puntos **Cultura UNAM**!





En la **Coordinación de Servicios a la Comunidad (CSC)** estamos para acompañarte a lo largo de tu vida universitaria. Conoce nuestros servicios.

Sigue nuestras redes sociales:



[csc.facmed.unam](https://www.facebook.com/csc.facmed.unam)



[csc_facmed](https://www.instagram.com/csc_facmed)

Nos encontramos en el 1^{er} piso del edificio B.

[#CSContigo](https://www.instagram.com/csc_facmed)